

國立雲林科技大學 函

地址：64002雲林縣斗六市大學路3段123號

聯絡人：林玟嘉

聯絡電話：05-5342601#3031

傳真：05-5312045

電子信箱：ght@yuntech.edu.tw

受文者：彰化縣彰化市忠孝國民小學

發文日期：中華民國110年2月4日

發文字號：雲科大技職字第1102000105號

速別：普通件

密等及解密條件或保密期限：

附件：

主旨：檢送本校110學年度技術及職業教育所碩專班入學招生說明，請惠予公告周知並轉知所屬同仁踴躍報考，請查照。

說明：

- 一、報名日期：即日起至110年2月18日(四)下午4時30分止，報考資料請於110年2月19日(五)前寄出，一律網路報名。
- 二、面試日期：110年3月13日(六)
- 三、招生名額：碩專班19名。
- 四、簡章：即日起請至本校招生網站下載招生簡章。
- 五、網址：https://examweb.yuntech.edu.tw/WebExams/Exam_W/
- 六、招生專線：(05)534-2601轉 2214 招生委員會報名組。
- 七、聯絡資訊：(05)534-2601轉 3032技職所呂小姐。

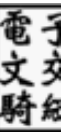
正本：雲林縣政府、雲林縣政府人事處、南投縣政府、南投縣政府人事處、南投縣政府文化局、南投縣政府教育處、嘉義縣政府、嘉義縣政府人事處、嘉義市政府、嘉義市政府人事處、嘉義市政府文化局、嘉義市政府教育處、彰化縣政府、彰化縣政府人事處、彰化縣政府社會處、行政院農業委員會、行政院農業委員會人事室、行政院農業委員會農糧署、行政院農業委員會農糧署人事室、南投縣各國民

人事室 收文:110/02/05



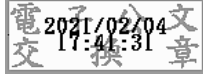
1100000513

無附件



小學、雲林縣各國民小學、嘉義縣市各國民小學、彰化縣各國民小學、臺中市立各國民小學(一)、臺中市立各國民小學(二)、臺南市各國民小學(一)、臺南市各國民小學(二)、南投縣各國民中學、雲林縣各國民中學、嘉義縣市各國民中學、臺南市各國民中學、臺中市立各完全中學、彰化縣各高級中等學校、臺南市各高級中等學校、各公私立大專校院

副本：



裝

訂



線